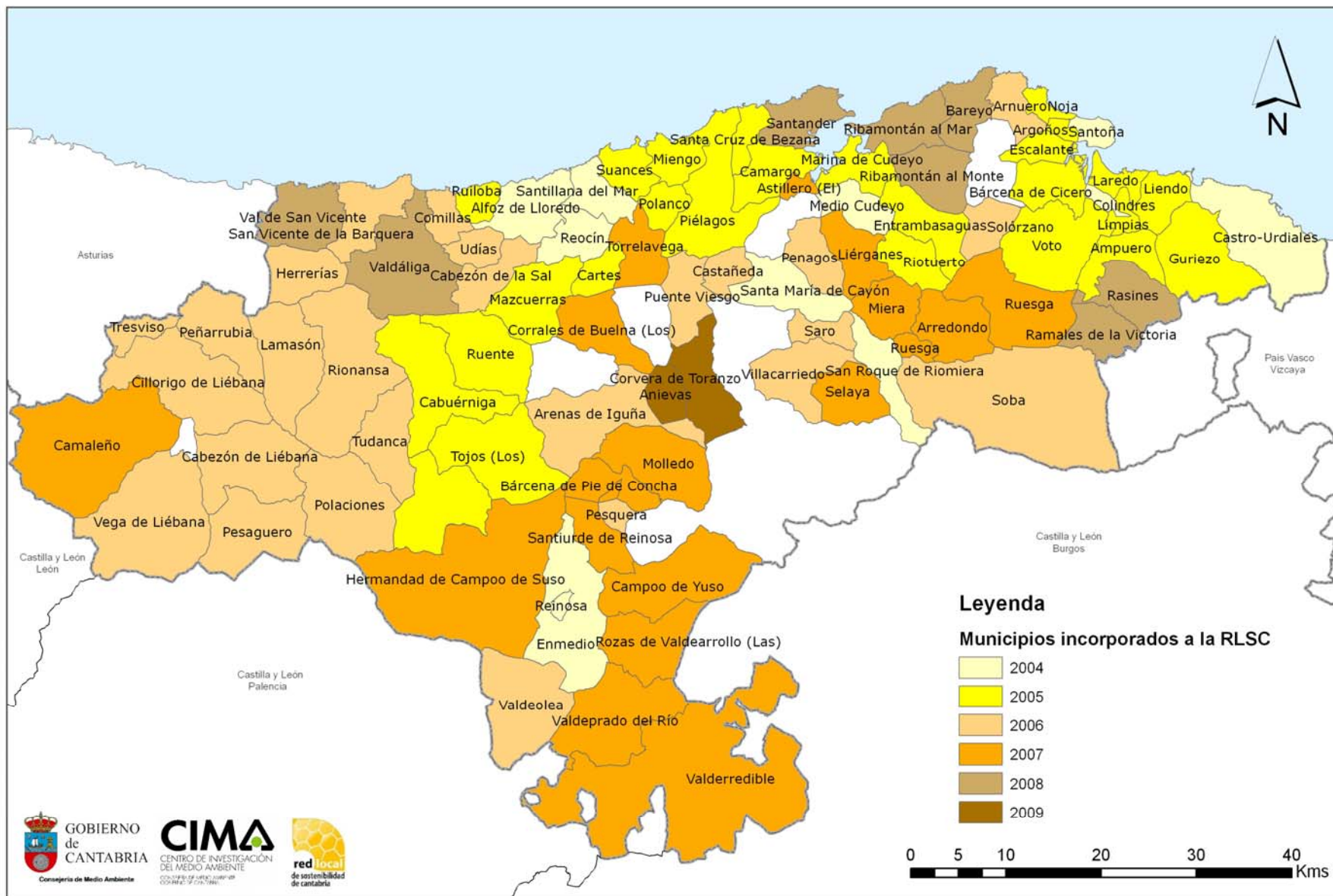


LA RED LOCAL DE SOSTENIBILIDAD DE CANTABRIA, UN ESPACIO PARA EL FOMENTO DE LA GESTIÓN LOCAL PARTICIPATIVA



Torrelavega, 6 de octubre de 2009

MUNICIPIOS MIEMBROS DE LA RED LOCAL DE SOSTENIBILIDAD DE CANTABRIA



¿QUÉ SIGNIFICA ESE MAPA?

- El **90%** de los municipios de Cantabria están adheridos
- Más del **95 %** de la población de Cantabria vive en ayuntamientos que han iniciado su agenda 21 local promoviendo la participación ciudadana.
- Hay grupos de **ciudadanos** organizados en foros en la mayoría de municipios de Cantabria.
- Estamos participando en un **cambio** en la manera de hacer las cosas.

Nos hemos organizado en una Red para...

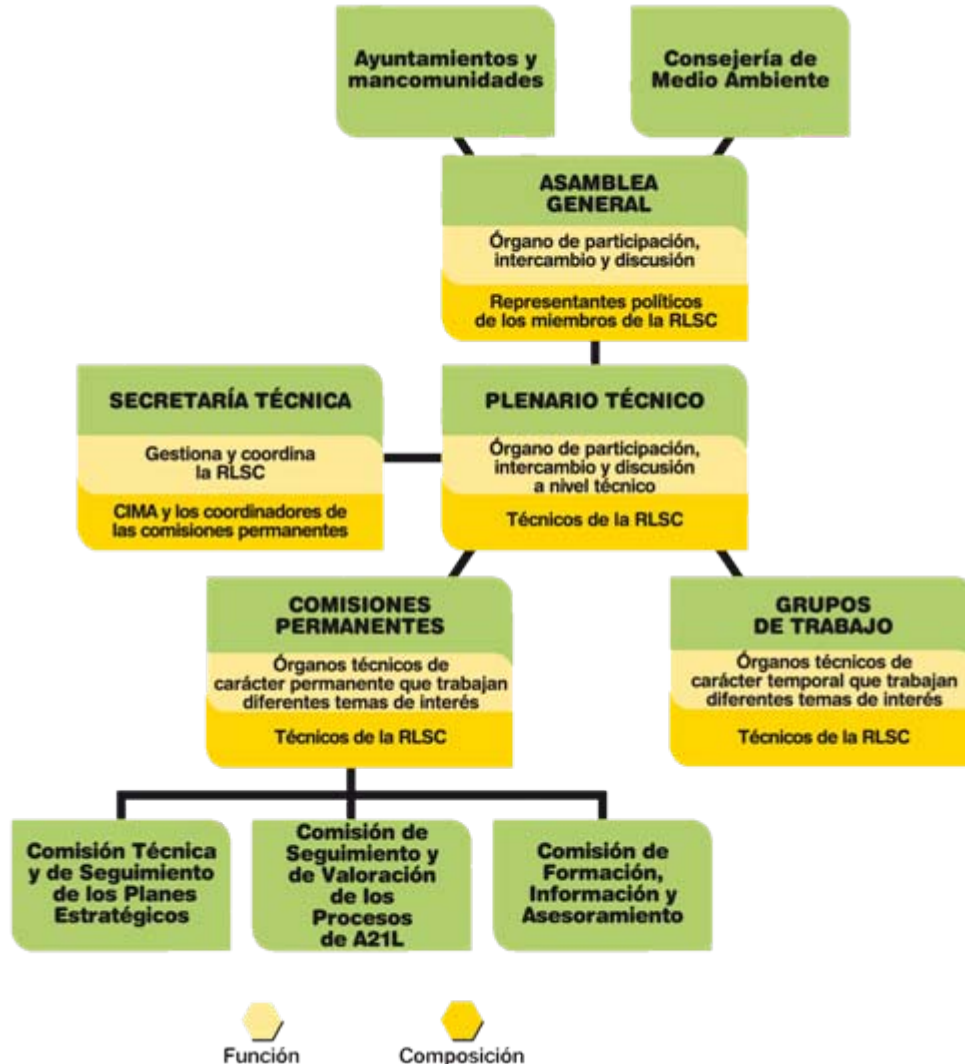
- Disponer de una **metodología** de trabajo común.
- **Coordinar** los procesos de Agenda 21.
- Facilitar formación y asesoramiento técnico.
- Garantizar la **continuidad y calidad** de los procesos de A21L.
- **Intercambiar** experiencias y difundir buenas prácticas.
- Disponer de recursos **comunes**.
- Favorecer la **cooperación** institucional.

Las A21L como herramienta idónea para...

- **Informar, concienciar y educar** a la población en temas medioambientales de forma que se vaya desarrollando una conciencia ambiental.
- Promocionar la **participación social** en la gestión local.
- Obtener una **caracterización clara del municipio** apoyada en datos objetivos y subjetivos (Diagnóstico) de tipo social, ambiental y económico.
- Definir el **modelo de desarrollo** que se quiere para el municipio de forma que se refleje, a través del Plan de Acción, en las políticas municipales de los años venideros.
- Incorporar a los municipios a un **proceso global hacia la sostenibilidad**, trasladando la visión de un futuro sostenible a objetivos y actuaciones tangibles en el ámbito local.
- Seleccionar prioridades de acuerdo a la **situación y necesidades locales**.
- Desarrollar un **proceso participativo local** que identifique objetivos y establezca plazos para el seguimiento de los progresos hacia su consecución.
- Obtener **financiación** para actuaciones que contribuyan a hacer el municipio más sostenible.

LA RLSC COMO HERRAMIENTA PARA LA PARTICIPACIÓN

- **El trabajo de la red se orienta a ampliar las cuotas de democracia en todos los niveles de la sociedad cántabra**
- **Nuestro método de trabajo promueve la participación ciudadana, desde el ámbito político, la ciudadanía y los colectivos organizados**
- **La red es una experiencia integral de participación ciudadana, pues promueve los procesos participativos en la escala local, comenzando por su dinámica interna**



Una
 estructura
 democrática
 diseñada por
 sus
 miembros.

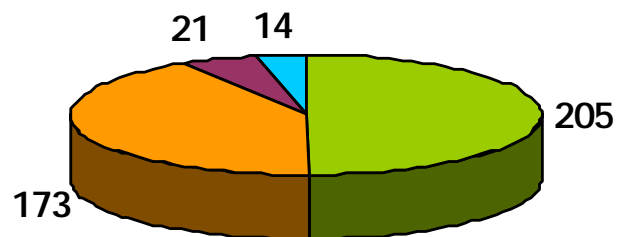
En estos 5 años se han impulsado distintas plataformas de **participación ciudadana** ligadas a las A21L:

- Foros Ciudadanos
- Mesas de trabajo
- Jornadas de participación vecinal



UN PLAN DE FORMACIÓN PARA CAPACITARNOS ANTE EL RETO DE LA SOSTENIBILIDAD

Participantes en las actividades formativas de la RLSC
(2006-2009)



■ Representantes políticos ■ Técnicos de A21L
■ Secretarios, Interventores y Tesoreros ■ Trabajadores sociales

Más de **150 horas** lectivas en los 3 últimos años

TRABAJAMOS EN TODOS LOS NIVELES PARA TODOS Y PARA CADA UNO

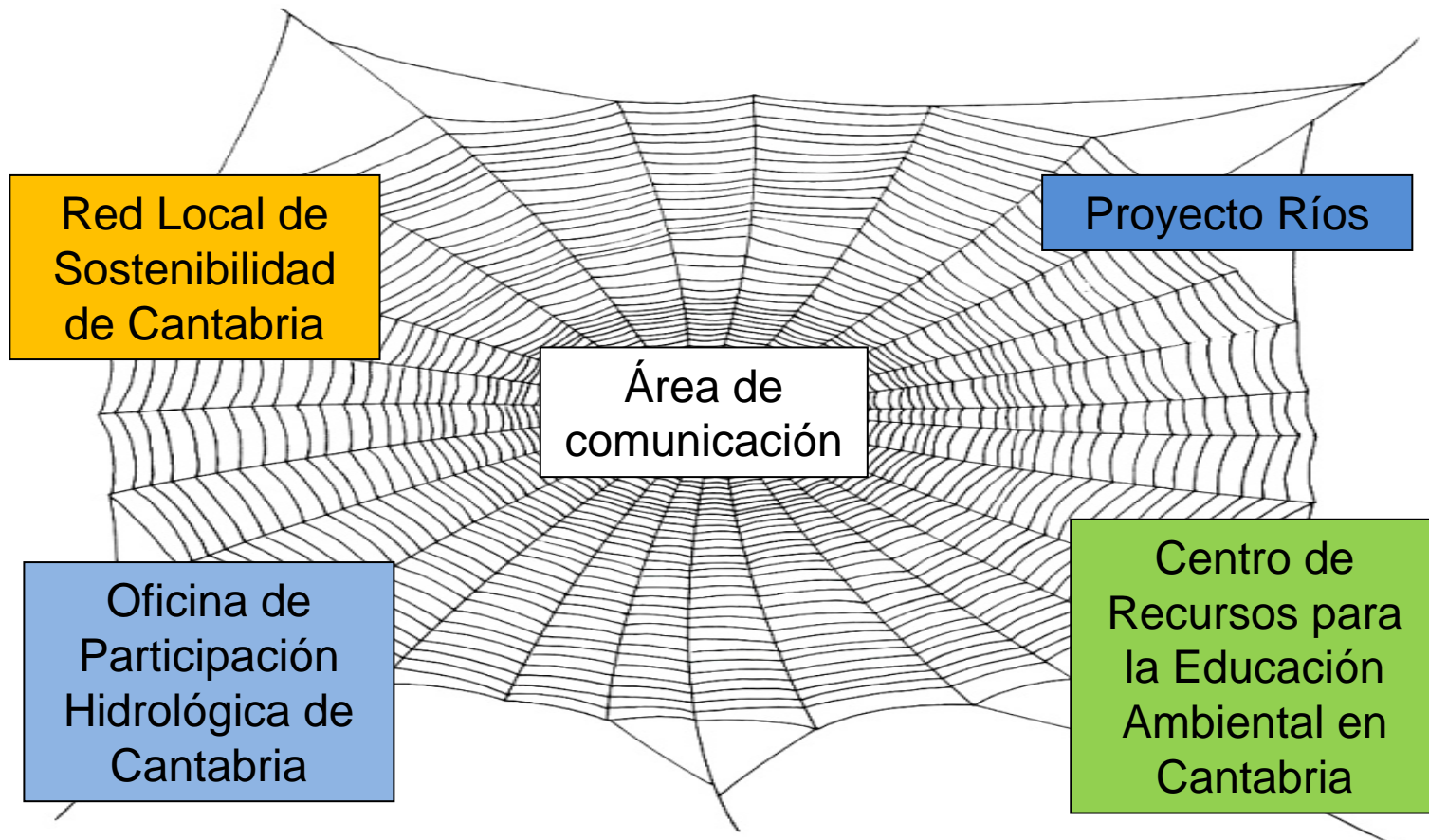


Red Local de sostenibilidad.
OPHIC, Proyecto Ríos,
Consejo Asesor de Medio
Ambiente

Proyecto Ríos, CEDREAC

Campañas de ahorro,
folletos, campañas "para
todos los públicos",...

ESTAMOS CONECTADOS INTERNA Y EXTERNAMENTE



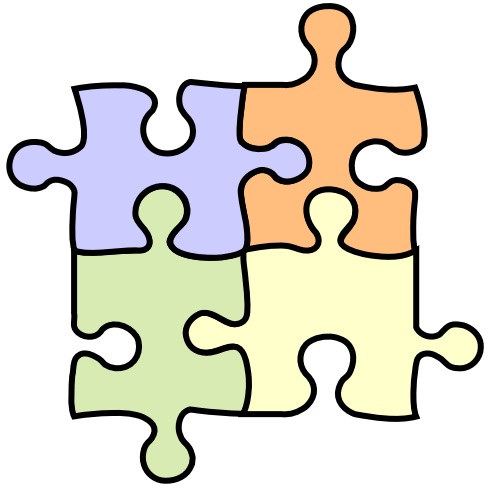
La Red Local de Sostenibilidad de Cantabria:

- Proporciona un *“terreno abonado”* a la **OPHIC** para el desarrollo de los foros de agua en las cuencas de Cantabria.
- Identifica agentes activos en el territorio, a través de las A21L, que constituyen una buena *“cantera”* para el **Proyecto Ríos**.
- Genera recursos, materiales y formación tanto de la propia RLSC como de sus miembros para el **CEDREAC**.
- Permite una relación muy directa y constante con representantes técnicos y políticos de 91 entidades locales de Cantabria
- Trabaja en red con otras redes nacionales: Red de redes de desarrollo local sostenible

HEMOS ALCANZADO ALGUNOS LOGROS...

- En 2009 la Consejería de Medio Ambiente ha dedicado más de **2,5 millones** de euros a acciones ligadas a los procesos de A21L.
- Esta inversión, junto con la formación facilitada ha generado numerosos **puestos de trabajo** con una alta cualificación llegando a contar en Cantabria con más de una treintena de técnicos distribuidos en distintas entidades locales.
- Se están ejecutando **12 planes de acción** en otros tantos municipios que han facilitado que sus vecinos pudieran aportar sus puntos de vista y sus propuestas concretas a la gestión municipal
- Cantabria es hoy una de las regiones **punteras** en la implantación de Agendas 21 Locales junto con Navarra Cataluña o Castilla-La Mancha.

Y NOS QUEDAN MUCHOS RETOS



Un nuevo **Plan Estratégico** elaborado con la participación de todos los miembros, establecerá los nuevos objetivos y las acciones para alcanzarlos

GRACIAS POR SU ATENCIÓN

www.medioambientecantabria.com